



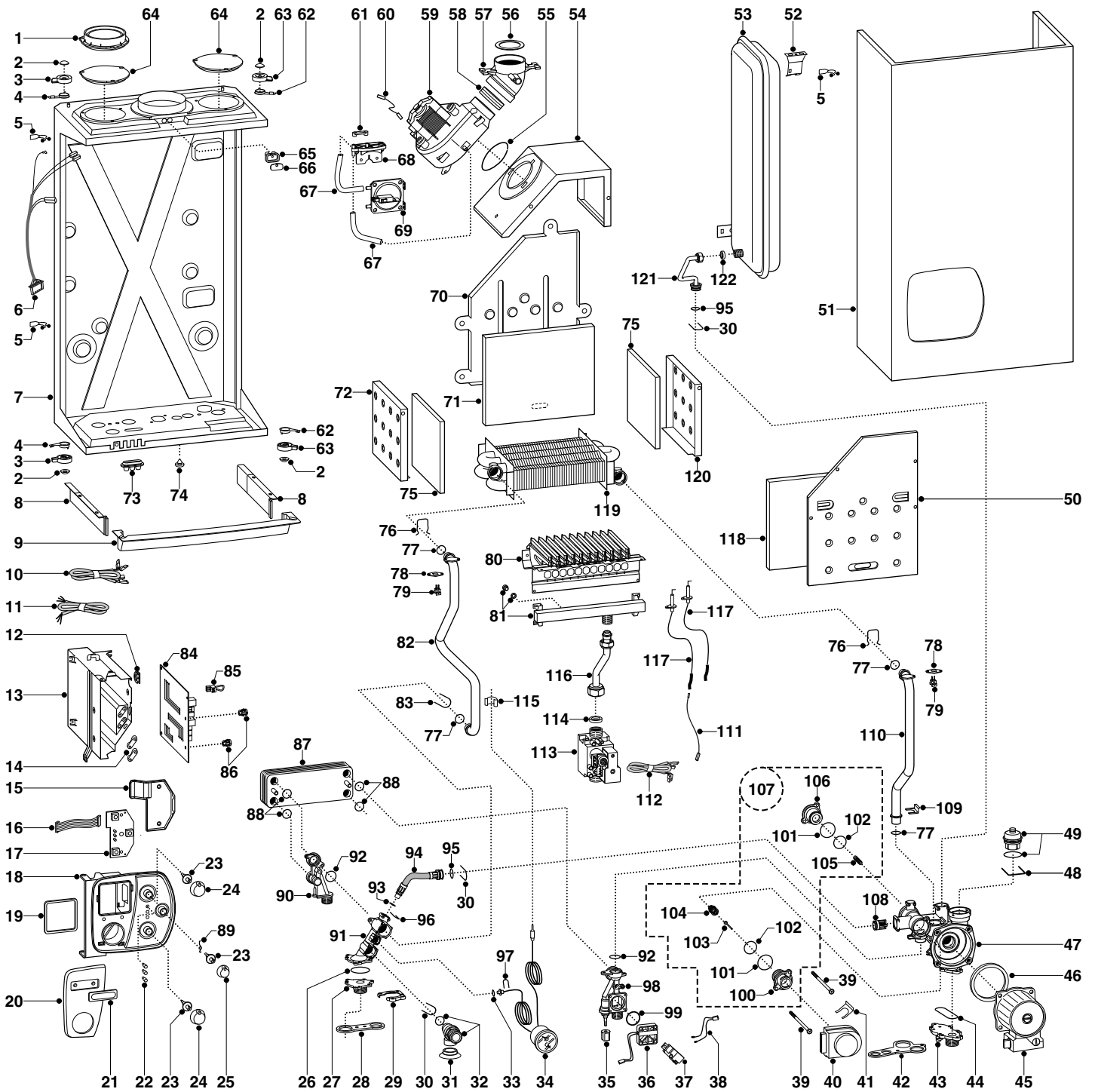
EXPLOSIONADO RECAMBIOS
CALDERA MURAL A GAS

Modelo

UNO 24 MFFI

Edición 1 fechada 3 Noviembre 2003





ER2003210039101004

MODELO	CODIGO	VALIDEZ REGISTRO	REF.
UNO 24 MFFI (SP, PT) MET	537101	2320315000001	A
UNO 24 MFFI (SP, PT) GPL	537102	2320315000001	B

POS.	CODIGO	DESCRIPCION	REF.	NOTA
1	990370	Colector retorno aire		
2	990351	Fijación excéntrica		
3	990352	Cierre excéntrico carcasa izqdo		
4	990353	Gancho cierre carcasa izqdo		
5	990354	Muelle cableado		
6	991822	Cableado baja tensión		
7	-----	Bastidor		11
8	65101292	Kit cubreracores		
9	65101025	Cubreracores anterior		
10	991828	Cableado alta tensión		
11	995971	Cable de alimentación		
12	65100754	Pasacable (5 pzs)		
13	991823	Alojamiento circuito electrónicos		
14	571562	Sujetacable		
15	995920	Tapa posterior panel de mandos		
16	991830	Cableado circ.electrónico módulo mandos		
17	996043	Circuito electrónico Uno-COM/AR		
18	991825	Frontal		
19	992196	Junta placa frontal		
20	991826	Placa frontal		
21	-----	Placa para marca		11
22	998576	Lente led L=10,8		
23	990359	Prolongación mandos		
24	991827	Mandos regulaciones		
25	991832	Mando On-Off		
26	990383	Junta tórica OR 3143 EPDM		
27	995936	Pletina envío		
28	990360	Junta grupo envío (5 pzs)		
29	990404	Contrapletina para cuerpo envío		
30	990385	Clip fijación rápida int. 17,3		
31	990361	Junta válvula 3 Bares		
32	997088	Válv. seguridad 3Bares conexión rápida		
33	998517	Kit-Junta 5030 EPDM (20 pzs)		
34	65100757	Termomanómetro		
35	571559	Mando grifo de llenado		
36	995948	Flusostato sanitario lmit		
37	995902	Encendedor		
38	995981	Cableado encendedor		
39	990438	Tornillo M4X102 mm (5 pzs)		
40	997147	Cabeza motorizada para válvula de 3 vías		
41	997077	Muelle fijación motor		
42	990363	Junta grupo retorno		
43	995932	Pletina retorno calefacción		
44	990393	Junta tórica OR 3231 EPDM (10 pzs)		
45	996615	Kit bomba circuladora solo motor		
46	996123	Junta motor		
47	991837	Cuerpo multifunción		
48	65100421	Clip fijación rápida		
49	995865	Purgador de aire		
50	990402	Tapa cámara de combustión		
51	996162	Carcasa completa		
52	990374	Abrazadera vaso de expansión		
53	995940	Vaso de expansión rectangular 7LT		
54	990367	Campana cortatiro		
55	990368	Junta silicona D=5 mm		
56	998087	Diafragma para coaxial D=42		
57	65100553	Colector evacuación humos		
58	573343	Junta boca ventilador		
59	995897	Ventilador fundido a presión		
60	990375	Cable de tierra ventilador		
61	573329	Tapón toma presión presostato		
62	990371	Gancho cierre carcasa dcho		
63	990372	Cierre excéntrico carcasa dcho		
64	991821	Tapón retorno aire		
65	998636	Junta toma de humos (5 pzs)		
66	998565	Placa toma de humos		

POS.	CODIGO	DESCRIPCION	REF.	NOTA
67	65100423	Tubo silicona		
68	990373	Soporte presostato		
69	998484	Presostato aire		
70	-----	Panel posterior cámara de combustión		11
71	65100426	Fibra cerámica posterior		
72	990379	Panel lateral izqdo cámara de combustión		
73	990355	Goma entrada cables		
74	-----	Goma		11
75	995951	Fibra cerámica lateral		
76	990380	Clip fijación racor intercambiador		
77	997181	Junta tórica (O-ring) (5 pzs)		
78	65101007	Placa fijación sonda		
79	990405	Sonda NTC de contacto		
80	995943	Quemador 11 rampas paso 17		
81	991908	Colector quemador completo MET	A	
81	991907	Colector quemador completo GPL	B	
82	990434	Tubo envío calefacción		
83	997153	Kit-Clip fijación rápida 21,8 (20 pzs)		
84	65100729	Circuito electrónico Uno-MCU MI/FFI		
85	990381	Conector termostato ambiente		
86	990357	Clip fijación circuitos		
87	995945	Intercambiador sanitario		
88	573825	Junta tórica (O-ring) intercam. (10 pzs)		
89	991831	Muelle mando On-Off		
90	995935	Racor izqdo s/sonda		
91	990384	Cuerpo envío		
92	990387	Junta tórica OR 3081 EPDM (10 pzs)		
93	998077	Junta tórica (O-ring) (20 pzs)		
94	990388	Tubo by pass		
95	995976	Junta tórica (O-ring) 10 Pzs		
96	990386	Clip fijación rápida int. 14,1		
97	571548	Clip fijación rápida int. 10		
98	65100756	Racor entrada sanitario		
99	990392	Junta tórica OR 134 EPDM		
100	65100770	Soporte motor		
101	990488	Junta tórica OR 3118 EPDM (10 pzs)		
102	990489	Junta tórica OR 3100 EPDM (10 pzs)		
103	995910	Prolongación válvula desviadora		
104	995930	Conjunto obturador válvula desviadora		
105	990391	Muelle retorno válvula desviadora(10 pzs)		
106	990390	Tapón válvula desviadora		
107	65101288	Kit mantenimiento válvula desv.presost.		
108	999473	By-pass Fugas		
109	65100038	Abrazadera fijación tubo retorno		
110	990485	Tubo retorno calefacción		
111	990403	Cable de detección		
112	991834	Cableado baja tensión circ. electrónico		
113	997089	Válvula de gas SIT 845 SIGMA con conexión 3/4"M		
114	573520	Junta 3/4" (25 pzs)		
115	571565	Muelle fijación presostato (10 Pzs)		
116	990389	Tubo válvula gas/quemador		
117	990436	Electrodo encendido-detección		
118	995950	Fibra cerámica anterior/posterior		
119	65100425	Intercambiador		
120	990400	Panel lateral dcho cámara de combustión		
121	991829	Tubo vaso de expansión		
122	573521	Junta 3/8" (25 pzs)		

NOTA	DESCRIPCION
11	No está previsto el suministro como recambio

ER2003210039101004